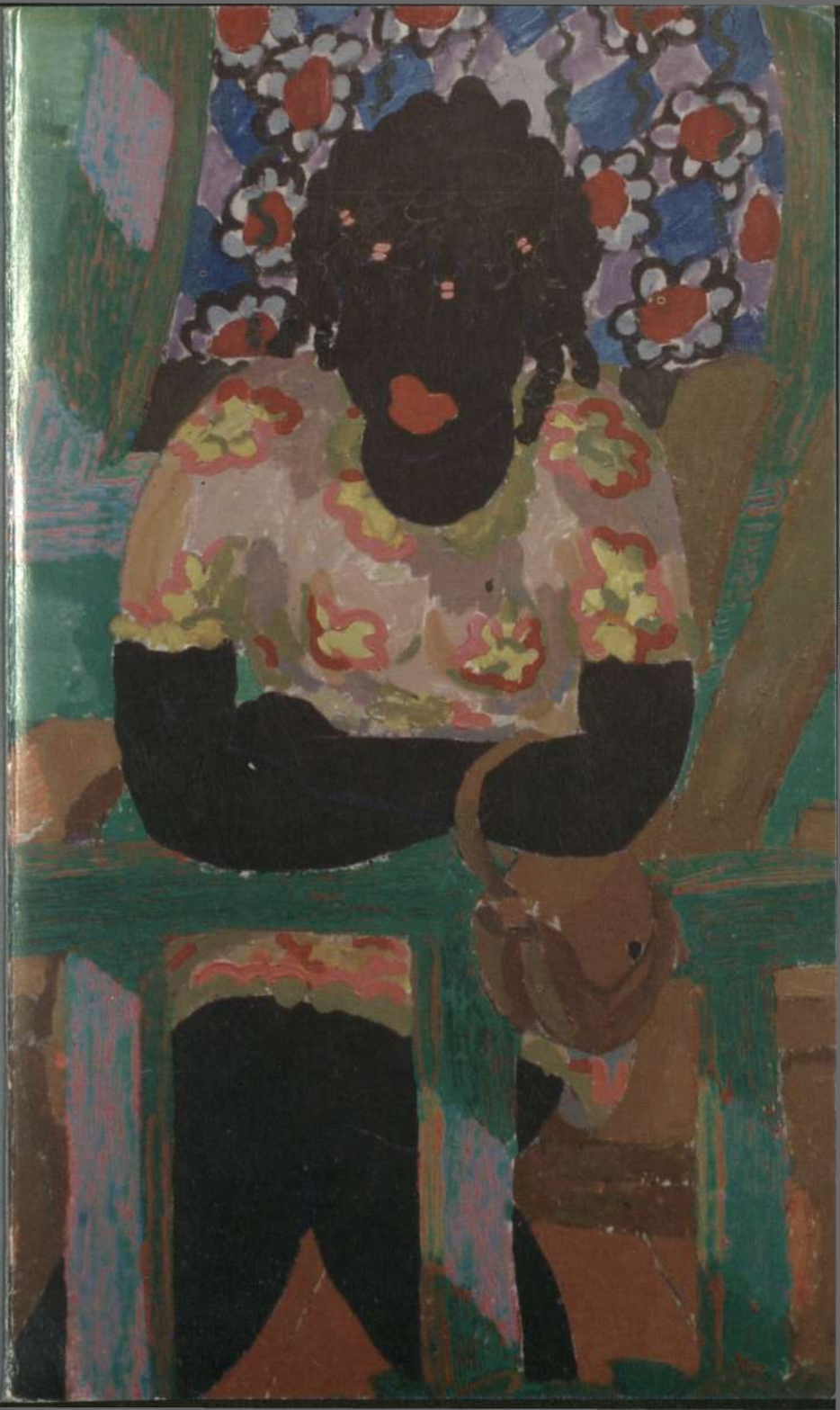


Remitente: Galería de Arte 11-12
Plaza Itskatzú, carretera a Santa Ana, después del peaje, primer
entrada a mano derecha, frente a Autos Jaguar, Local # 126
frente a Banca Promérica.
Tel. 288-1975



La llegada de la tecnología del SXX llevó la mente del hombre a nuevas zonas antes desconocidas. Un ejemplo maravilloso de esta apertura es el mundo que se nos abrió de las zonas boscosas tropicales (selvas).

Hace solo unos años, los maestros nos hablaban, en las clases de ciencias, de "Recursos Inagotables", para referirse a los bosques, ríos, fauna. Hoy la deforestación y la crisis de los ecosistemas, han traído un giro en la óptica del mundo natural.

Las vistas aéreas que permiten los aviones y las cámaras fotográficas revelaron un paisaje nuevo.

En la pintura este fenómeno no paso inadvertido, rastreando un poco reconocemos que hasta hace solo tres décadas los pintores Armando Morales y Tomás Sánchez nos ofrecieron el tema de los bosques. Al revisar la historia de la pintura encontramos de manera reiterada, la representación de otros temas que, rodearon al hombre: la guerra, la religión, la política, la mujer, el amor, lo cotidiano, entre otros. Las selvas por su ubicación geográfica trascienden el mundo del arte europeo.

Al llegar a la cuenca del Sarapiquí, Braulio Carrillo o Tortuguero, me envuelve un estado de impotencia ante la inabarcable y gloriosa inmensidad de la vida que se revela ante mi. La paleta orgánica de miles de tonos vegetales, quietud verde panorámico, descansa en la exuberancia de la vida.

Volviendo a revisar los volúmenes de historia, existe además de las selvas, otro vacío: El hombre negro como personaje central de las obras. Esta exposición intenta compartir con el público una pincelada de estos dos temas: *la selva y el negro.*

Leonel González

Inaugura Martes 25 de octubre, 2005 a las 7 p.m.

En plaza Itskatzir, local # 126

11-12
Arte